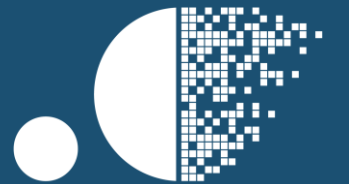


User*innen - Perspektiven

am Beispiel einiger Personas



D A T E N W E L T E N

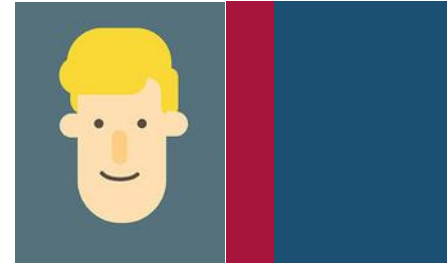
Karin Kontaktverwaltung



Alle Kontakte Ihrer Organisation **verwalten** mit ...

- den für Sie relevanten **Kommunikationswegen** (Post-/ Mail-Adresse, Telefonnummern, etc.)...
- den **Rollen, Beziehungen** (Kategorisierungen) zu Ihnen (Mitglied, Spender*in, Zustifter*in, Vorstand, Ehrenamtliche*r, Dienstleister*in, u.v.m) ...
- und den relevanten **Kontaktmomenten** (= Kontakthistorie), wie Aussendungen (Einladungen, Pressetexte, Publikationen, Spendenaufrufe), Teilnahme an Veranstaltungen, eingehende/ ausgehende (wichtige) Anrufe/ Mails, u.v.m.

Michael Mitgliederverwaltung



Alle Mitglieder näher kategorisieren:

- Art der Mitgliedschaft
 - Einzel-, Erwachsenen- oder Jugend-, Familien-, Förder-, Ehren-,...
- Dauer der Mitgliedschaft,
- Aktiv als Ehrenamtliche*r
 - Kurs, Arbeitsgruppe oder Veranstaltung XY
 - Erhält EA-Pauschale, Vertrag ablegen,...

Fahri Finanzen



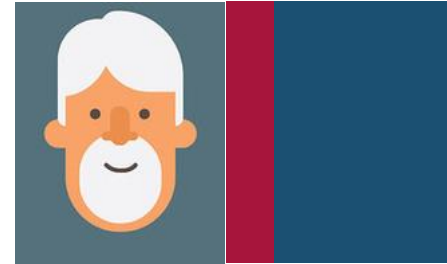
- Automatisiertes **Einlesen des Kontoauszuges**,
- (halb-) **automatisierte Zuordnung von Zahlungseingang und offener Posten**, wenn IBAN bekannt,
- Mitglieds-Beitrags-Status, ggf. Mahnungen anstoßen,
- **Zuordnung zum Kontenrahmen** der FiBu,
- **automatischer Quittungsdruck** (ZWB) inkl. Brief
- ...



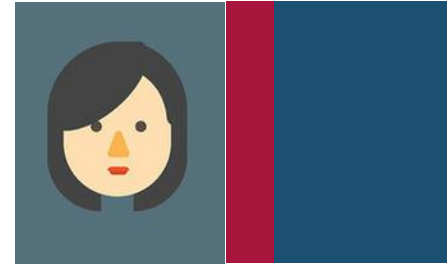
Peter Projekt

Kontakte ...

- mit den relevanten Projekten verknüpfen,
- sowie notwendige Dokumente verwalten
- und relevante **Informationen** abspeichern.



Fanny van Fundraising



Operatives Fundraising:

- **Versand** von individuellen und **Serien-E-Mails und Briefen**, die automatisch beim Empfänger abgelegt sind,
- Automatisierte **Zuordnung von Zuwendungsbestätigung und Dankbrief**,
- Übersichtliche **Darstellung der Spenden**, Spendenzwecke, Notizen
- Spendenkampagnen z.B. für Neubau anlegen und finanziellen Fortschritt nachverfolgen.

Gerda Geschäftsführerin



Strategisches Fundraising:

- erhält **Quartalszahlen** zu Spendeneingängen, Mitgliederzahlen und Entwicklungen.
- Konzipiert **Spendenkampagnen** und erhält wesentlich Daten zum **Auswerten** des Erfolgs, um regelmäßig zu monitoren und anzupassen.
- Legt **vertrauliche Notizen** z.B. zu möglichen Vermächtnissen oder Spenden-Versprechen für Kapital-Kampagnen geschützt ab.

Viktor Vorstand



Strategisches und Großspenden-Fundraising

- Will auf seinem Dashboard tagesaktuelle grafische Darstellungen der **Soll-Ist-Vergleiche**.
- Benötigt **Spender-Profile auf Knopfdruck** mit Ausdruck auf einer Seite und/oder auf seinem mobilen Endgerät.
- Legt **wichtige Kontakte (VIP)** auch im System ab, aber niemand sonst darf sie sehen/pflegen/auswerten.

Und IHRE Personas?



- Liste aller User-Perspektiven mit ihren zentralen Aufgaben
- Heute und perspektivisch?
- Wen wollen Sie mitdenken?
 - Landesverbände?
 - Ortsgruppen?
 - Mitglieder?
 - Weitere?

Aufgabenspektrum ihrer User?



Heute?

- Was tun die User heute?
- Bestandsaufnahme/ IST-Analyse der Aufgabenbereiche.
- IST-Analyse der heutigen Arbeitsabläufe (IST-Prozesse).

Perspektivisch?

- Welche Prozesse können/ sollten optimiert werden?
- Ändern sich dadurch Aufgabenbereiche und/oder Organisations-Strukturen?

Geschafft.

User*innen - Perspektiven

Weiter gehts mit **Schritt Nr. 2: Inventur** ODER

Was macht ein Fundraising-Datenbank-System so besonders?

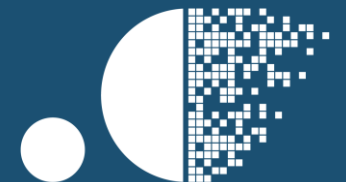
Was macht ein Fundraising-System aus?

Cloud und Rüben gGmbH
info@cloud-und-rueben.org
www.datenwelten.org

DATENWELTEN ist
ein Programm von Cloud und Rüben.

Fairness first:
Teilen Sie Materialien mit
Kolleg*innen und anderen Initiativen
gerne unter Nennung von
DATENWELTEN.

Änderungen des Materials:
ausschließlich in Rücksprache mit uns.



D A T E N W E L T E N